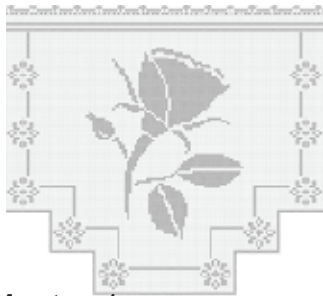


Muster bequem offline auswählen

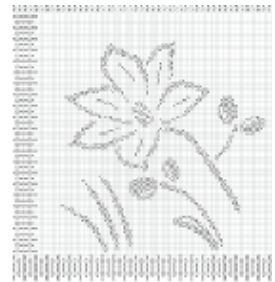
Die zu erwartende Größe einer Scheibengardine können Sie mit Hilfe Ihrer Maschenprobe und der Kästchenangabe auf der Site 'Größenrechner' unter www.mytnc.de/crochet ausrechnen.



Muster 1:
Kästchen: 120*131



Muster St1:
Kästchen: 89*119



Muster 9:
Kästchen: 99*93



Muster 2:
Kästchen: 120*121



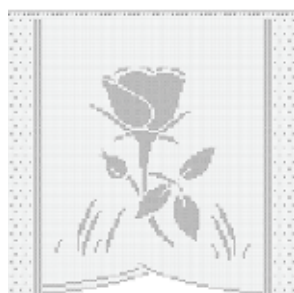
Muster L1:
Kästchen: 89 * 125



Muster 10:
Kästchen/Segment: 80*46



Muster 3:
Kästchen: 94*123



Muster 7:
Kästchen: 120*121



Muster 11:
Kästchen: 100*121



Muster 4:
Kästchen: 90*117



Muster 8:
Kästchen: 88*137



Muster 12:
Kästchen/Segment: 53*30