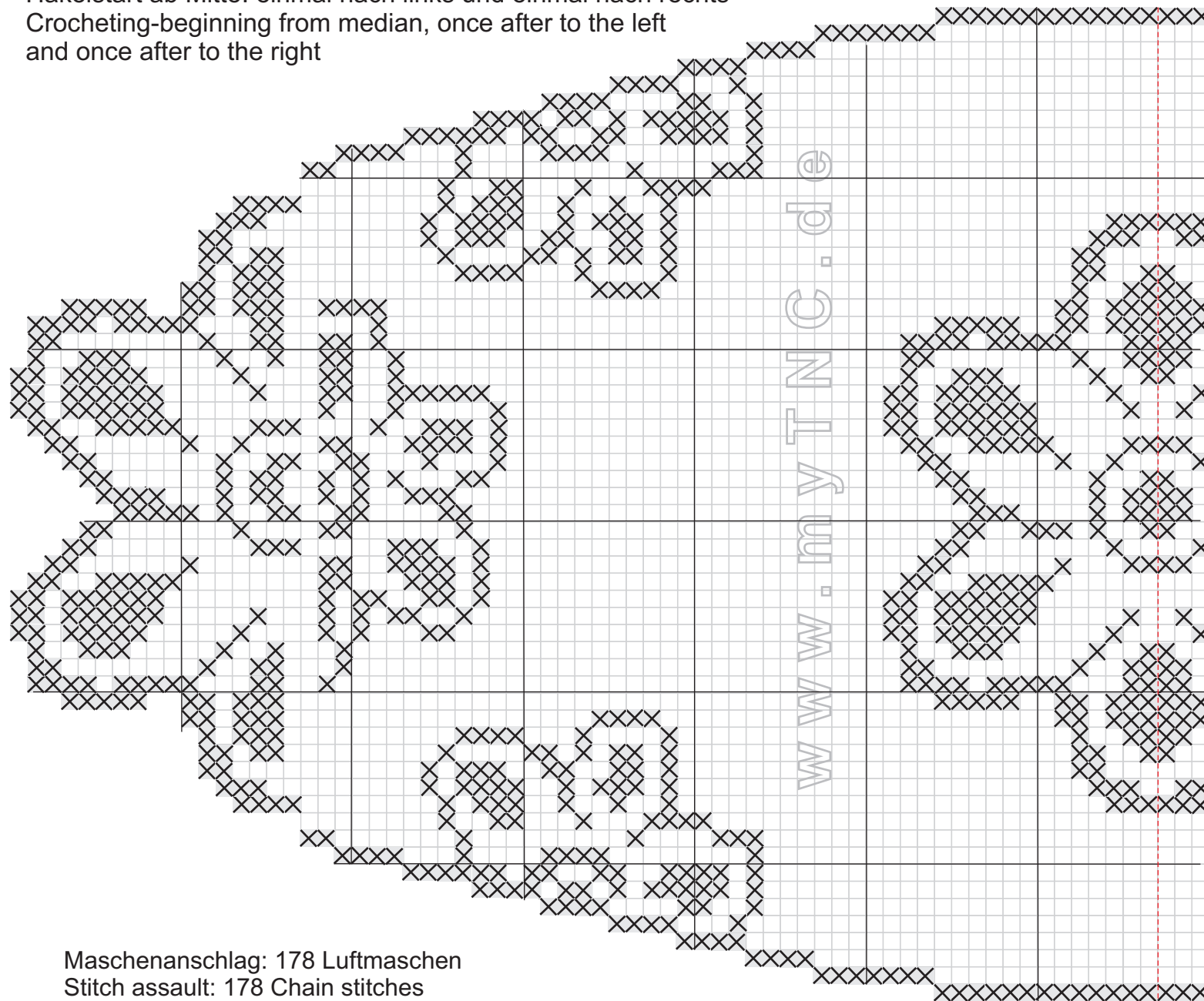


Häkelstart ab Mitte: einmal nach links und einmal nach rechts
Crocheting-beginning from median, once after to the left
and once after to the right



Maschenanschlag: 178 Luftmaschen
Stitch assault: 178 Chain stitches

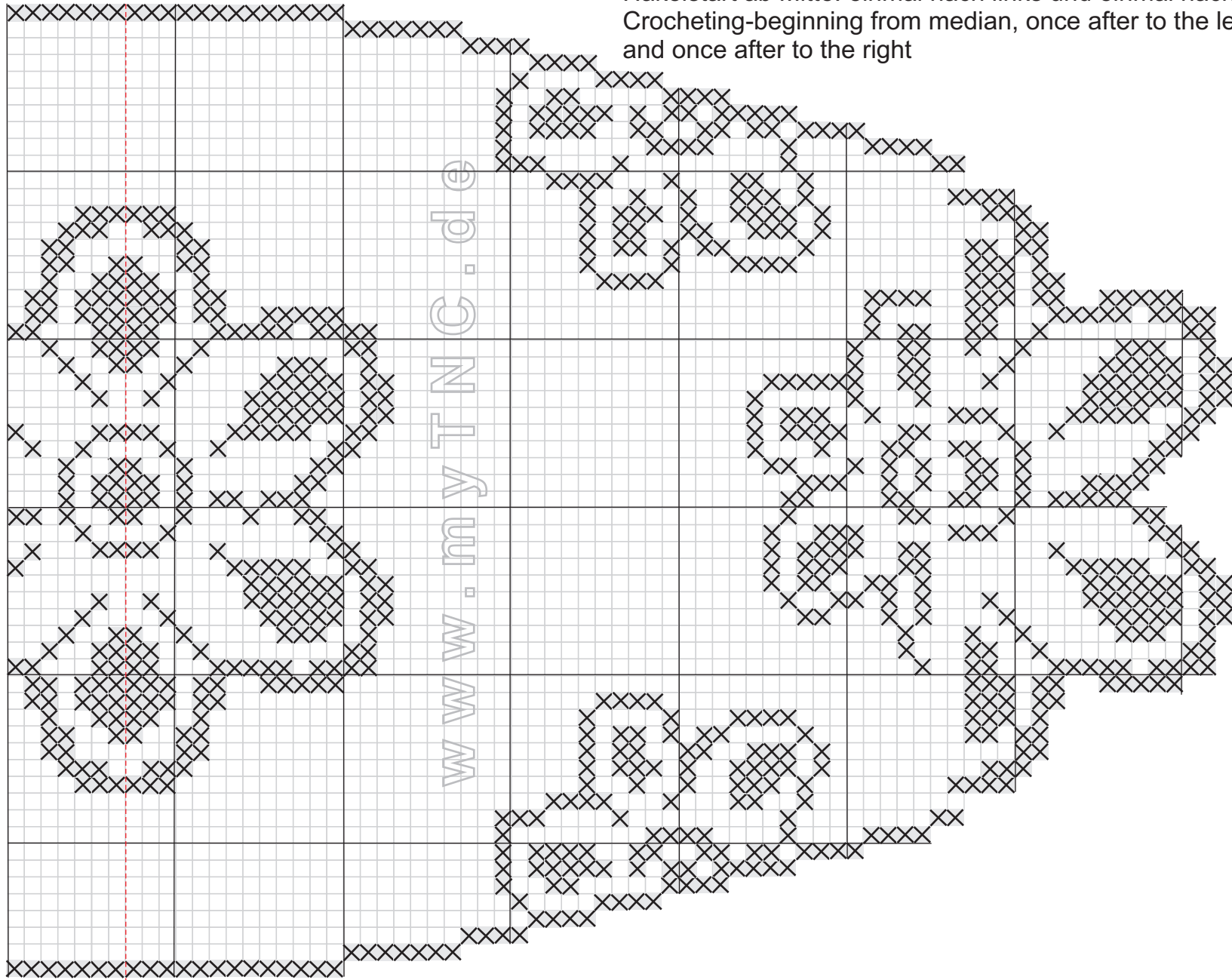
Häkelrichtung nach links / From median after to the left crochet



Teil A / Part A

Mitte
middle

Designed b: CBoepple, www.mytnc.de/crochet,
Dieses Zählmuster ist urheberrechtlich geschützt. Die Vervielfältigung und Weitergabe an Dritte
sowie das **gewerbliche** Nacharbeiten bedarf der schriftlichen Zustimmung.



Häkelstart ab Mitte: einmal nach links und einmal nach rechts
Crocheting-beginning from median, once after to the left
and once after to the right

Mitte
middle

Häkelrichtung nach rechts / From median after to the right crochet

Teil B / Part B

Designed by: CBoepple, www.mytnc.de/crochet,
Dieses Zählmuster ist urheberrechtlich geschützt. Die Vervielfältigung und Weitergabe an Dritte
sowie das gewerbliche Nacharbeiten bedarf der schriftlichen Zustimmung.